

# ほっとひと息

NO. 33 令和4年 8月

ほっと福祉会 本部  
福岡市東区香椎駅前2丁目1-17  
エルトゥナ香椎駅前4F  
TEL : 092-681-1202

## 第24回ふれあい広場のお知らせ



日時：令和4年9月10日（土）10:00～16:00  
場所：イオンモール香椎浜  
主催：ふれあい広場実行委員会



ほっと福祉会からは、喫茶ほっと・ふるはーとが、  
お菓子や雑貨の販売を行います。  
その他様々な事業所の出店や、ガラポン、イベントコーナーなどがあります  
ご来場お待ちしております☆彡

## B型事業所をお探しの方へお知らせ

ほっと福祉会が運営する3事業所では、

就労継続支援B型事業所	ふるはーと
就労継続支援B型事業所	ふきのとう
多機能型事業所	喫茶ほっと

6月より、**昼食の提供が無料**となりました！

見学や体験をご希望の方は各事業所までお問合せお願いいたします。



## 多機能型事業所「喫茶ほっと」

就労継続支援 B 型事業所・自立訓練(生活訓練)

多機能型事業所 「喫茶ほっと」  
東区香椎駅前 2 丁目 1-17  
エルートウナ香椎駅前 1F  
TEL/681-1959 FAX/681-1969

こんにちは！あつという間に梅雨が終わりセミの声が大きくなってきましたね🦗  
ところでセミには東日本と西日本で種類に違いがあることをご存じでしたか？東日本での主流は「ジージー」と鳴くアブラゼミ、西日本では「シュワシュワ」と鳴くクマゼミが主流なんです！

喫茶ほっとではそんなセミの声が響く夏にぴったりのケーキ、「トロピカルフルーツ」を夏季限定で販売しております！

ミックスフルーツがふんだんに使われており、購入したスタッフもオススメの商品となっております。また、冷やして召し上がると美味しさが倍増し、涼やかな気分にもなるため暑い夏にピッタリなこと間違いなしです(\*^^)v



## 就労継続支援 B 型事業所「ふきのとう」

就労継続支援 B 型事業所「ふきのとう」

就労継続支援 B 型事業所「ふきのとう」  
東区名島 4-2-26  
TEL/682-4271 FAX/682-4271

ふきのとうです。暑い日が続きますが皆さん、いかがお過ごしでしょうか？

さて、ふきのとうでは6月のレクレーションで卓球大会を開催しました！！

福岡市立東体育館の卓球台を借りての開催で、暑かったですが皆さんと一緒に暑さを吹っ飛ばすくらい動きました。

豪華景品もあり、張り切ったの参加でした(^^)v

まだまだ暑さは序の口なので、暑さに負けず乗り切っていけたらと思います！

※卓球大会の様子です。(^^)♪





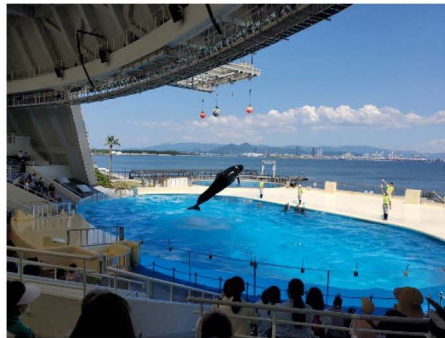
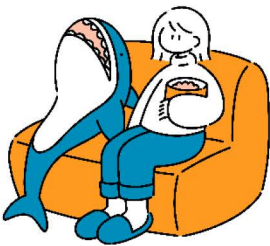


## 就労継続支援 B 型事業所「ふるはーと」

就労継続支援 B 型事業所「ふるはーと」  
東区香住ヶ丘 2-11-32 セイワビル 1F 奥 102 号  
TEL/673-3787 FAX/201-5702

猛暑が続く毎日ですが、お変わりなくお過ごしでしょうか。私は暑すぎて夏バテしそうです。  
熱中症にならないように過ごしていきたいですね。

さて、ふるはーとでは、先日久しぶりのお出かけでマリワールドに行きました。  
私自身十年振りのマリワールドで、リニューアルされて以後初めてでした。新しくなっただけあって新鮮な気持ちで楽しめました。訪れたのは6月で、もうすでに夏全開の暑さにバテ気味だったのですが、魚たちが涼しげに泳いでいるのを観て、ちょっとだけ涼めたような気がします。  
まだまだ気の抜けない感染状況ではありますが、様子を見ながら少しずつ活動を楽しめていけたらなあと思います。



## グループホーム 「四季の家」

グループホーム「四季の家」  
東区和白 1-9-23 古賀コーポ 106 号  
TEL/FAX 608-2880



## グループホーム 「ほっと<sup>2</sup>」

グループホーム「ほっと<sup>2</sup>」  
東区香椎駅前 1-27-28 第2木下ビル 102 号  
TEL/FAX : 673-1076

暑い日々が続いておりますが、皆様いかがお過ごしでしょうか？

この号が発行される頃には、今より涼しくなり、  
少しでも過ごしやすくなっていればと思う今日この頃です。

夏の献立は冷たいおそばやスイカを取り入れて  
少しでも涼しさを感じてもらえるようにしてみました。

これからのメニューも冷たいデザートや季節の果物など取り入れたいと思います。





### センターからのお知らせ

9月23日は秋分の日のため臨時休所日となっています。  
10月29日(土)はイベントのため、出発時間の11時以降は閉所となります。  
ご了承ください。



### 教室のご案内



#### 絵はがき教室

日時：9月21日(水)15時～16時  
参加費：無料  
申込期限：9月16日(金)

日時：10月19日(水)15時～16時  
参加費：無料  
申込期限：10月14日(木)

※作品を持ち帰る場合は1枚10円

### イベントのお知らせ

#### ★ボウリング

日時：9月17日(土)  
14時にピアひがし集合・出発

場所：楽市ぼうる003 楽市街道 箱崎店

#### ★海の中道海浜公園

日時：10月29日(土)  
11時にピアひがし集合・出発

費用について等詳しくはセンター内に掲示します。

もしくはお気軽にセンターまで  
お問い合わせください！



6月18日(土)には福岡市科学館へ行き、  
プラネタリウムや展示を楽しみました♪  
7月23日(土)はお昼にそうめんを食べた  
後、  
クラシック観賞をしました  
イベントへの参加ありがとうございました！



編集 社会福祉法人 ほっと福祉会  
〒813-0013 福岡市東区香椎駅前 2-1-17  
エルートウナ香椎駅前 4階  
TEL：092-681-1202/FAX：092-410-1279  
定価 100円(会費に含まれる)

発行 九州障害者定期刊行物協会  
〒812-0068  
福岡市東区社領 1丁目12番4号  
TEL：092-753-9722/FAX：092-753-9723



# ピアひがし 9月のカレンダー

日	月	火	水	木	金	土
				1	2	3
				散歩サークル 15:10~16:10	チャレンジクラブ 11:00~13:45 エクササイズDAY 15:10~16:10	ボランティア清掃 15:10~15:40
4	5	6	7	8	9	10
休所	休所	チャレンジクラブ 11:00~13:45 エクササイズDAY 15:10~16:10	楽しく語ろう会 15:10~16:10	散歩サークル 15:10~16:10	チャレンジクラブ 11:00~13:45 エクササイズDAY 15:10~16:10	音楽サークル 15:10~16:10
11	12	13	14	15	16	17
休所	休所	チャレンジクラブ 11:00~13:45 エクササイズDAY 15:10~16:10	楽しく語ろう会 15:10~16:10	散歩サークル 15:10~16:10	チャレンジクラブ 11:00~13:45 エクササイズDAY 15:10~16:10 <span style="color: red;">絵はがき教室申込バツ</span>	ボウリング 14:00 集合・出発
18	19	20	21	22	23	24
休所	休所	チャレンジクラブ 11:00~13:45 エクササイズDAY 15:10~16:10	絵はがき教室 15:10~16:10	散歩サークル 15:10~16:10	臨時休所	ボランティア清掃 15:10~15:40
25	26	27	28	29	30	
休所	休所	チャレンジクラブ 11:00~13:45 エクササイズDAY 15:10~16:10	楽しく語ろう会 15:10~16:10	散歩サークル 15:10~16:10	チャレンジクラブ 11:00~13:45 エクササイズDAY 15:10~16:10	

★センター来所の際は、マスク着用・検温・アルコール消毒にご協力をお願いします。  
★不明点などありましたら、電話などでお問い合わせください。

# ピアひがし 10月のカレンダー

日	月	火	水	木	金	土
						1
						音楽サークル 15:10~16:10
2	3	4	5	6	7	8
休所	休所	チャレンジクラブ 11:00~13:45 エクササイズDAY 15:10~16:10	楽しく語ろう会 15:10~16:10	散歩サークル 15:10~16:10	チャレンジクラブ 11:00~13:45 エクササイズDAY 15:10~16:10	ボランティア清掃 15:10~15:40
9	10	11	12	13	14	15
休所	休所	チャレンジクラブ 11:00~13:45 エクササイズDAY 15:10~16:10	楽しく語ろう会 15:10~16:10	散歩サークル 15:10~16:10	チャレンジクラブ 11:00~13:45 エクササイズDAY 15:10~16:10 <small>絵はがき教室申込み切</small>	ユーザー会議 15:10~16:10
16	17	18	19	20	21	22
休所	休所	チャレンジクラブ 11:00~13:45 エクササイズDAY 15:10~16:10	絵はがき教室 15:10~16:10	散歩サークル 15:10~16:10	チャレンジクラブ 11:00~13:45 エクササイズDAY 15:10~16:10	音楽サークル 15:10~16:10
23	24	25	26	27	28	29
休所	休所	チャレンジクラブ 11:00~13:45 エクササイズDAY 15:10~16:10	楽しく語ろう会 15:10~16:10	散歩サークル 15:10~16:10	チャレンジクラブ 11:00~13:45 エクササイズDAY 15:10~16:10	海の中道海浜公園 11:00 集合・出発
30	31					
休所	休所					

★センター来所の際は、マスク着用・検温・アルコール消毒にご協力をお願いします。

★不明点などありましたら、電話などでお問い合わせください。