

# ほっとひと息

NO. 21 令和 2 年 8 月

ほっと福祉会 本部  
福岡市東区香椎駅前 2 丁目 1-17 麻生ビル 4 F  
TEL : 092-681-1202

## ほっとフェスタ 2020 の開催のお知らせ

新型コロナウイルス感染拡大の中、当面、収束する気配がないため、令和 2 年度「ほっとフェスタ 2020」の開催中止をやむなく決断しました。楽しみにされていた皆様に、お詫び申し上げます。

つきましては、皆様には、感染予防に努められ、コロナウイルス感染症を乗り越えて、令和 3 年秋には「ほっとフェスタ 2021」を皆様と御一緒に、盛大に開催できることを願っております。

社会福祉法人 ほっと福祉会  
理事長 犬束 義光

## 伝言板

### リモートほっとフェスタ 2020 開催と作品募集のお知らせ

11 月 2 日より、ほっと福祉会ホームページ上で作品展示を行います。

10 月 23 日(金)までに各施設のスタッフへ提出してください。

写真・絵・小物なんでも OK です。立体作品の方は写真に撮り掲載し

ます。詳しくは各施設のスタッフにお尋ねください。

たくさんのお作品をお待ちしています！！





## 多機能事業所「喫茶ほっと」

就労継続支援 B 型事業所・自立訓練(生活訓練)

多機能事業所 「喫茶ほっと」  
東区香椎駅前 2 丁目 1-17 麻生ビル 1F  
TEL/681-1959 FAX/681-1969

こんにちは(〇)冷やしたスイカがおいしい季節になりましたね♪

梅雨も明けて夏もいよいよ本番です☆今年の夏はコロナ対策と熱中症対策でいつもの夏と違いますが皆さま乗り切りましょうね(〇)

緊急事態宣言中、喫茶ほっとではテイクアウトのお弁当や新商品のお菓子作りやマスク作りなどを行っていました。感染予防をしっかりとメンバーさんと協力して作業に取り組みました♪



「今回は給付金(10万円)を何に使うのかメンバーさんや職員に聞いてみました」

- ・オーティオを買います♪
- ・カーテンとドライヤーを買いました♪
- ・家電を買います♪
- ・貯金します♪
- ・化粧品と洋服に使う予定です♪
- ・ディズニーランドに使います♪

色々な使い方があって良いですね(〇) 有意義に使いたと思います！



## 多機能事業所「ふきのとう」

就労継続支援 B 型事業所・自立訓練(生活訓練)

多機能事業所「ふきのとう」  
東区名島 4-2-26  
TEL/682-4271 FAX/682-4271

ふきのとうは、多々良川のすぐそばにあります。

また、一般道路より一段低い位置に建っているため、雨が降り続いたら庭はあっという間に川のようになり、作業室はまるで中洲に建ってるようになります。ですから、今回の豪雨には不安が募りました。

多々良川が氾濫したら私たちは家ごと流されるんじゃないかと危険を感じました。

そこで、緊急「防災訓練教室」を開くことにしました。YAHOO!の天気・災害のページを参考にテキストとして全員に配り、読み合わせをしました。

「垂直避難」、「浸水が 50 cm 以上だと非難は危険。」「20cm でも歩行不可能になることもある。」など人は水の中で思うように動けない等、学習してわかりました。

早めの避難が重要になりますが、ふきのとうにいる時はみんなが運命共同体！一緒に避難できますが、夜、自宅に 1 人いる時、避難警報が発令した時メンバーさんは避難場所を知っているのか、確認してみたところ、知らない人が多かったので調べました。

避難所に行かなくても自宅にいた方が安全という場合もあるので災害時の避難は本当に難しいと思いました。

今後もこのような学習の機会を設けて、いざと言うときに冷静に行動できるようになりたいです。





① 通所再開後の現況報告：3密を避けた新しい施設運営をおこなっています。

希望された利用者の方に、週 2 回の通所をしていただいています。昼食も提供しています。外出自粛が続く中、少しずつお出かけのイベントを増やしていこうと検討しております。3密対策を行い、メンバー・職員の交流・気分転換をしていこうと思います。また、新規利用者を募集しています。見学・体験をお待ちしています。



② ～ 企業・個人事業主の皆様へ ～内職の受注を募集しています。

作業例と致しましては、封筒折り、箱折り、シール貼り、封入作業等を行っております。長期の取引や一回限りのお仕事でも承ります。また、内職で得られる工賃は 100%、障害を抱える利用者の方に分配されます。お見積もりだけでも構いません。気軽にお問い合わせください。



グループホーム 「四季の家」

グループホーム「四季の家」  
東区和白 1-9-23 古賀コーポ 106 号  
TEL/FAX 608-2880



グループホーム 「ほっと<sup>2</sup>」

グループホーム「ほっと<sup>2</sup>」  
東区香椎駅前 1-27-28 第 2 木下ビル 102 号  
TEL/FAX : 673-1076

## 共有スペースのご紹介

長い梅雨が明け、厳しい暑さが続いておりますが皆さまにおかれましてはいかがお過ごしでしょうか。今回は、グループホームほっと<sup>2</sup>の共有スペースについてご紹介させていただきます。壁飾りは季節感を感じていただけるように、7月は七夕飾り、8月はひまわりをイメージしています。今月の飾りは何になるのかを楽しみにされている方もおり、皆様に好評です。外出も厳しい状況ですが、すこしでも季節を感じて過ごしてもらえたらいいと考えています。







### センターからのお知らせ

・9月22日は祝日のため、閉所します。

#### 教室のご案内

事前に申し込みをお願いします。

#### ☆絵はかき教室☆

日時:9月16日(水)15時~16時

参加費:無料

申込期限:令和2年9月11日(金)



日時:10月14日(水)15時~16時

参加費:無料

申込期限:令和2年10月9日(金)

※作品を持ち帰る場合は1枚10円

#### センター開所について (8月12日現在)

開所時間:①11:00~14:00 ②15:00~18:00

どちらかのみのお来所

サークル:下記の通り、一部再開

火・金曜 チャレンジクラブ 11:45~13:00

水・土曜 エクササイズ DAY 15:00~16:00

木曜 散歩サークル 15:00~16:00

その他のサークルの再開は未定です。

詳しくは、カレンダーをご確認ください。

食事サービス:昼食・夕食の再開は未定です。



今後も継続して、来所時の検温・アルコール消毒・マスク着用にご協力をお願いします。

### ピアひがし職員紹介

現在、ピアひがしにはスタッフが5名います。

どのような人が働いているのか、気になる方もいるかと思ひ

今回は、簡単に私たちについて紹介させていただきます！

名前:<sup>いぬづか りょうたろう</sup>犬束 良太郎 (センター長)

出身:福岡県春日市

趣味:ボードゲーム・バスケットボール

一言:ぜひ、お気軽にお立ち寄りください！

名前:<sup>おおた けんいち</sup>太田 健一

出身:長崎県島原市

趣味:ドライブ・写真

一言:意志あるところに

道は開ける



名前:<sup>のむら こういち</sup>野村 康一

出身:福岡県古賀市

趣味:スポーツ観戦、ファッション

一言:暑い日が続きますね…

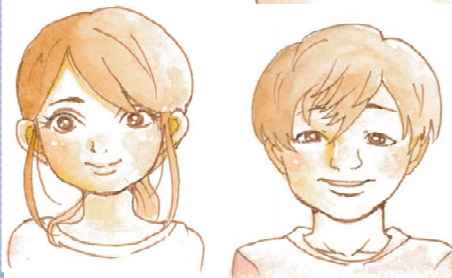
名前:<sup>みやざき よしえ</sup>宮崎 良恵

出身:大分県中津市

趣味:映画、海外ドラマを見る

一言:乃木坂、欅坂、日向坂が好きです！好きな方は話しましょ

う(\*^^\*)



名前:<sup>いわた ひろき</sup>岩下 博紀

出身:福岡県筑紫野市

趣味:読書



一言:最近引越しました！

編集 社会福祉法人 ほっと福祉会  
〒813-0013 福岡市東区香椎駅前 2-1-17 麻生ビル 4階  
TEL : 092-681-1202 / FAX : 092-410-1279  
定価 100円(会費に含まれる)

発行 九州障害者定期刊行物協会  
〒812-0054  
福岡市東区馬出 2-2-18  
TEL : 092-753-9722 / FAX : 092-753-9723

# ピアひがし 9月のカレンダー

※8月20日現在

日	月	火	水	木	金	土
		1	2	3	4	5
		チャレンジクラブ 11:00～13:45	エクササイズ DAY 15:00～16:00	散歩サークル 15:00～16:00	チャレンジクラブ 11:00～13:45	エクササイズ DAY 15:00～16:00
6	7	8	9	10	11	12
休所	休所	チャレンジクラブ 11:00～13:45	エクササイズ DAY 15:00～16:00	散歩サークル 15:00～16:00	チャレンジクラブ 11:00～13:45 <u>絵はがき教室申込〆切</u>	エクササイズ DAY 15:00～16:00
13	14	15	16	17	18	19
休所	休所	チャレンジクラブ 11:00～13:45	絵はがき教室 15:00～16:00	散歩サークル 15:00～16:00	チャレンジクラブ 11:00～13:45	エクササイズ DAY 15:00～16:00
20	21	22	23	24	25	26
休所	休所	臨時休所	エクササイズ DAY 15:00～16:00	散歩サークル 15:00～16:00	チャレンジクラブ 11:00～13:45	エクササイズ DAY 15:00～16:00
27	28	29	30			
休所	休所	チャレンジクラブ 11:00～13:45	エクササイズ DAY 15:00～16:00			

★センターに来所される方は、マスク着用にご協力おねがいします。

★今後状況により、開所時間やカレンダーの内容に変更がある場合がございますので、ご注意ください。

# ピアひがし 10月のカレンダー

※8月20日現在

日	月	火	水	木	金	土
				1	2	3
				散歩サークル 15:00～16:00	チャレンジクラブ 11:00～13:45	エクササイズ DAY 15:00～16:00
4	5	6	7	8	9	10
休所	休所	チャレンジクラブ 11:00～13:45	エクササイズ DAY 15:00～16:00	散歩サークル 15:00～16:00	チャレンジクラブ 11:00～13:45	エクササイズ DAY 15:00～16:00
11	12	13	14	15	16	17
休所	休所	チャレンジクラブ 11:00～13:45	エクササイズ DAY 15:00～16:00	散歩サークル 15:00～16:00	チャレンジクラブ 11:00～13:45 <u>絵はがき教室申込〆切</u>	エクササイズ DAY 15:00～16:00
18	19	20	21	22	23	24
休所	休所	チャレンジクラブ 11:00～13:45	絵はがき教室 15:00～16:00	散歩サークル 15:00～16:00	チャレンジクラブ 11:00～13:45	エクササイズ DAY 15:00～16:00
25	26	27	28	29	30	31
休所	休所	チャレンジクラブ 11:00～13:45	エクササイズ DAY 15:00～16:00	散歩サークル 15:00～16:00	チャレンジクラブ 11:00～13:45	エクササイズ DAY 15:00～16:00

★センターに来所される方は、マスク着用にご協力おねがいします。

★今後状況により、開所時間やカレンダーの内容に変更がある場合がございますので、ご注意ください。